

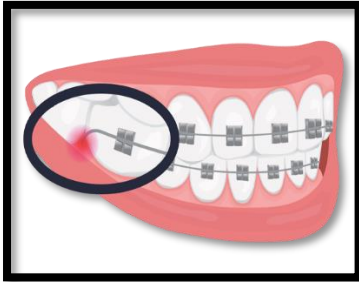
URGENCES EN ORTHO



Voici quelques conseils

PROBLEME :

Fil qui dépasse trop au fond



SOLUTION :

Mise en place de cire alimentaire



OUTIL :



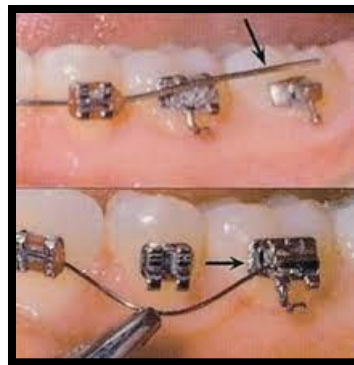
PROBLEME :

Fil déboité



SOLUTION :

A l'aide d'une petite pince, réinsérer le fil dans la bague



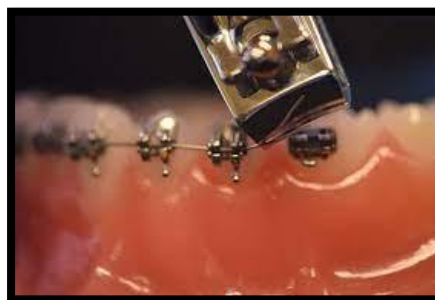
OUTIL :



PROBLEME PERSISTANT :



DERNIERE SOLUTION :



OUTIL :



En tout dernier recours nous vous autorisons à couper le fil juste à raz de la dernière bague

PROBLEME :

Bague qui irrite ou qui bouge



SOLUTION :

Mise en place de cire alimentaire



OUTIL :



PROBLEME :

Dispositif carrière décollé



SOLUTION:

Arrêt des élastiques et du port de la gouttière



PROBLEME :

Gouttière de contention cassée



SOLUTION :

Continuer de la porter en 2 morceaux



Si vous avez un doute sur le geste que vous auriez eu à effectuer, contactez nous !